

ALUNO®

Gehäuse für mobile Elektronik und Technik

W 2000 K

Qualität
made in Germany



- Entwicklung, Produktion und Vertrieb direkt vom Hersteller
- Viele Formen, Größen und Farben
- Funktionales, ansprechendes Design

- Kofferplatten aus eloxiertem Aluminium oder kratz- und schlagfestem, UV-stabilem Kunststoff
- Wände aus eloxierten doppelwandigen Aluminium-Hohlprofilen
- Befestigungselemente von außen nicht sichtbar (Nieten, Muttern, Schrauben, Erdungsbefestigungen...)
- Innenraum rechteckig
- Vielfältige, individuelle Einbaumöglichkeiten (Frontplatten, Zubehörfächer, Zwischenklappen, Monitore, Anschlussplatten, Fenster, Schaumeinlagen...)
- EMV- und VDE-gerecht
- Einsatz auch unter extremen Umweltbedingungen

Vorzugstypen

W-2220-GK



W-2220-GK



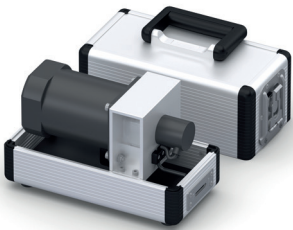
W-2220-GK



W-2230-GK



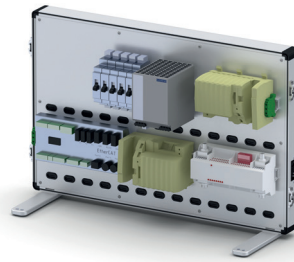
W-2420-GK



W-2620-GK



W-2620-GK



W-2620-GK



Weitere Informationen über unsere Serien **ALUNO** und **KULUNO** finden Sie unter:

www.industriegehaeuse.de/aluminium-gehaeuse/mobile-gehaeusesysteme/
www.industriegehaeuse.de/kunststoff-gehaeuse/mobile-gehaeusesysteme/

Individuelle Lösungen

W-2120-GK



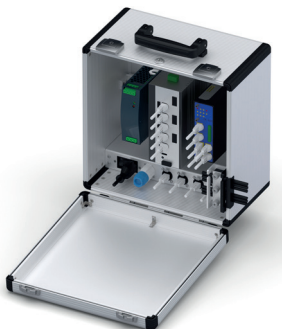
W-2320-GK



W-2320-GK



W-2720-GK



Weitere individuelle Lösungen auf Anfrage. Rufen Sie uns an - wir beraten Sie gerne!

Tel. +49 (0) 7081 9540 0

Vorzugstypen

W-2220-GK



W-2230-GK



W-2420-GK



W-2620-GK



W-2630-GK



Weitere Informationen über unsere Serien **ALUNO** und **KULUNO** finden Sie unter:

www.industriehaeuse.de/aluminium-gehaeuse/mobile-gehaeusesysteme/

www.industriehaeuse.de/kunststoff-gehaeuse/mobile-gehaeusesysteme/

Individuelle Lösungen

W-2120-GK



W-2320-GK



W-2720-GK



W-2730-GK



W-2820-GK



W-2830-GK



Weitere individuelle Lösungen auf Anfrage.

Rufen Sie uns an - wir beraten Sie gerne!

Tel. +49 (0) 7081 9540 0