

## GEHÄUSESISTEME SoluComp® | MultiProf®



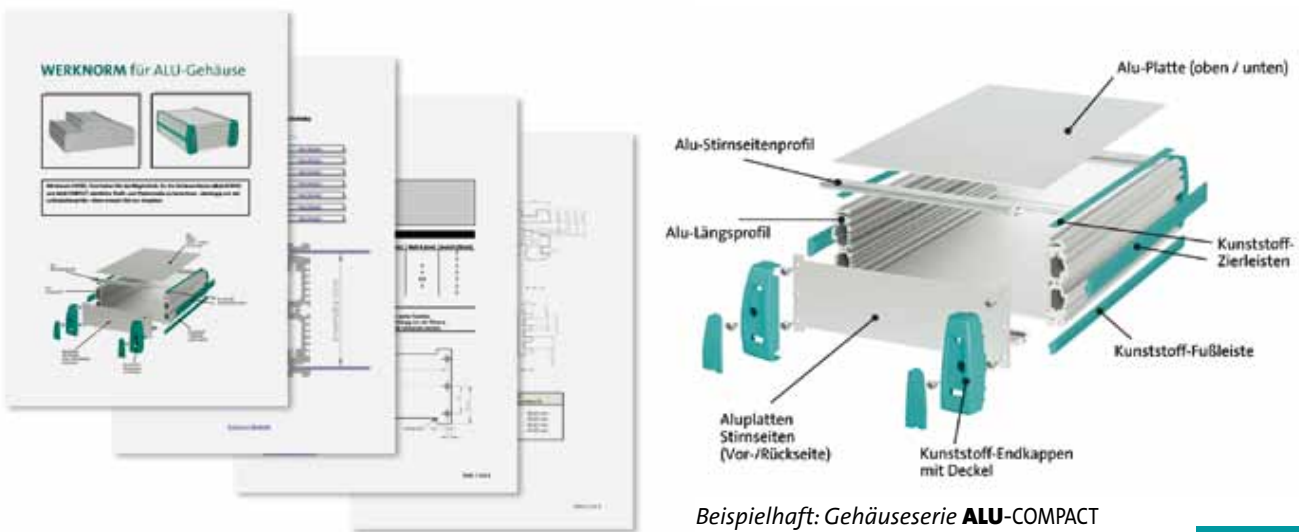
### SoluComp® | MultiProf®

Intelligente Gehäusesysteme und maßgeschneiderte  
Lösungen für Ihre Komponenten

Perfekt in Farbe, Form, Funktion

# Das MultiProf<sup>®</sup> - Konzept

Die Serie **MultiProf<sup>®</sup> - Multifunktionale Profilsysteme** – besteht durch ihre vollkommen freie Gestaltungsmöglichkeit hinsichtlich Form und Größe dank einer modularen Bauweise und nahezu unbegrenzt möglichen Profilgeometrien verbunden mit zeitgemäßem Design.



## Weitere Informationen:

Wenn Sie mehr über das **MultiProf<sup>®</sup>** Konzept erfahren möchten, scannen Sie den nebenstehenden **QR-Code** ein



Das Konzept basiert auf Aluminium- und/oder Kunststoff-Profilen, die sich durch unterschiedliche Zusammensetzung variieren lassen und mit den Stirnplatten verschraubt den Grundträger bilden. Damit können unterschiedlichste Formen und Größen hergestellt werden. Nuten auf der Innenseite der Profile dienen zur Aufnahme von Leiterplatten, Muttern oder Gewindestreifen, an denen sich Bauteile oder Montageplatten befestigen lassen. Die Platten für Stirn-, Ober- und Unterseite des Gehäuses können wahlweise verschraubt oder in Nuten eingeschoben werden. Hieraus lässt sich eine Vielzahl an Einsatzmöglichkeiten als Elektronik-, Monitor-, Tisch-, Pult-, Hutschienen- oder Einbaugeschäfte entwickeln. Die Gestaltung der Komponenten unterliegt dem Prinzip „Form folgt Funktion“, denn die Komponenten werden wie ein Maßanzug an die zu integrierenden Leiterplatten oder an andere Kundenvorgaben angepasst.

Die ständig verfügbare große Anzahl an Standard-Gehäusen und Zubehör, wie Wand- und Deckenhalterungen, Folientastaturen u. v. m., erspart Ihnen viel Zeit und Geld bei den Entwicklungsarbeiten. So entsteht beispielsweise durch eine individuelle Farbwahl bei den Zierleisten und Endstücken ein unverwechselbares Design. Im Übrigen sind die Bauteile einzeln, als Baugruppen oder als komplett montierte Systeme erhältlich, eine entsprechende Nachbestellung/Ersatzbeschaffung ist somit einfach und schnell möglich.

**Die Gehäuse können nach kundenspezifischen Vorgaben mechanisch bearbeitet, oberflächenbehandelt und bedruckt werden. Die Gehäusegrößen werden durch die individuelle Anwendung beim Kunden bestimmt.**

# Das SoluComp® - Konzept

**SoluComp® - Solution Components** – sind intelligent durchdachte Gehäuse aus hochwertigem Kunststoff, für die wir eine Vielzahl an funktionellen Komponenten liefern. Der modulare Aufbau und die Gestaltung der Komponenten unterliegt dem Prinzip „Form folgt Funktion“, ohne auf ein ansprechendes Design zu verzichten.



## Montage:

*Die komplette Elektronik wird auf die Pfeiler mit den Rippen in das Gehäuse gelegt und dieses wird einfach zugeschraubt.*

## Ihr Vorteil:

*Die Elektronik wird nicht extra angeschraubt, Montagezeit gering, keine Schrauben für Leiterplatten, sichere Befestigung.*

## Weitere Informationen:

Wenn Sie mehr über das **SoluComp®** Konzept erfahren möchten, scannen Sie den nebenstehenden **QR-Code** ein



Kostengünstige Lösungen für kundenspezifische Gehäuse können durch einzelne Änderungen am Werkzeugeinsatz der Standardvarianten umgesetzt werden. Die ständig verfügbare große Anzahl an Standard-Gehäusen und Zubehör, wie Folientastaturen, Wandhalterungen, Displays u. v. m., erspart Ihnen viel Zeit und Geld bei den Entwicklungsarbeiten. So entsteht beispielsweise durch den Austausch des Fronteinsatzes oder Änderung der Farbgebung ein individuelles Gehäuse.

Leiterplatten und andere elektronische Einbauteile können in die Gehäuse wie in einen Maßanzug direkt geschraubt oder eingeschoben werden, denn bereits in der Entwicklung werden die Komponenten bestens aufeinander abgestimmt. Durch die Applikation von leitfähigen Oberflächenbeschichtungen kann eine völlige elektromagnetische Verträglichkeit (EMV) oder Ableitung (ESD) erreicht werden. Im Übrigen sind die Bauteile einzeln, als Baugruppe oder als komplett montierte Systeme erhältlich, eine entsprechende Nachbestellung/Ersatzbeschaffung ist somit einfach und schnell möglich. Monitorgehäuse in verschiedenen Bauweisen werden direkt dem Display angepasst. Bei fast allen Modellen kann die gesamte Front-, Stirn- und Rückseite durch auswechselbare Einsätze dem Kundenwunsch entsprechend gestaltet werden.

## Ihre Vorteile auf einen Blick:

- Kein Einpassen der Displays in das Gehäuse
- Verwendung von einfachen Standard-Gehäusen
- Keine aufwändige Fräsarbeit
- Weniger Zeitaufwand bei der Entwicklung der Leiterplatten
- Einfache Montage und Demontage einzelner Komponenten

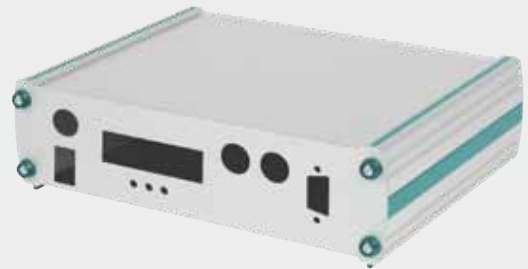
# ALUMINIUM-Gehäuse MultiProf®



## ALU-ECOPAC SERIE

### Standard

Höhe: H = 30, 40, 50, 60, 70, 80, 90, 100, 110 oder 120 mm  
für Leiterplatte (L x B) 160 x 100 mm,  
160 x 200 mm, 200 x 138 mm oder 200 x 238 mm



## ALU-ECOPAC SERIE

### Kundenspezifisch (L x B frei wählbar)

Höhe: H = 30, 40, 50, 60, 70, 80, 90, 100, 110 oder  
120 mm, in allen Oberflächen



## ALU-FRAMEPAC SERIE

### Standard 10,4" bis 26" (4:3)

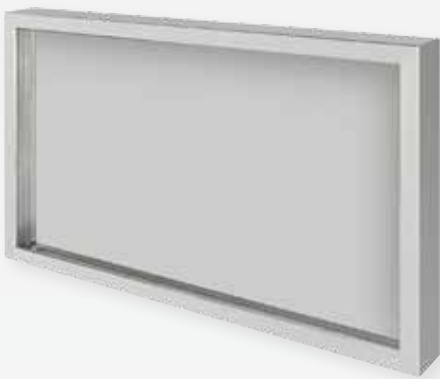
Standardoberfläche natur eloxiert



## ALU-FRAMEPAC SERIE

### Kundenspezifisch (L x B frei wählbar)

für LCD 10,4" bis 55" (4:3 oder 16:9),  
in allen Oberflächen



## ALU-DISPLAYPAC SERIE

### Kundenspezifisch (L x B frei wählbar)

für 10,4" bis 55" Displays (4:3 oder 16:9),  
in allen Oberflächen

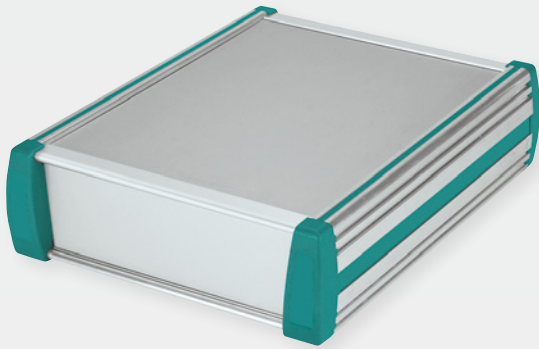


## ALU-MONITOR SERIE

### Kundenspezifisch (L x B frei wählbar)

Tiefe: T = 30, 40, 50, 60, 70, 80 oder 100 mm,  
in allen Oberflächen

Überzeugen Sie sich selbst von der Vielfalt der Standards



**ALU-COMPACT SERIES**

Standard

Height H = 1,18; 1,57; 1,97; 2,36; 2,67; 3,15;  
or 3,94 inch for PC-board (L x W) 6,3 x 3,94 inch;  
6,3 x 7,87 inch; 7,87 x 5,43 inch or 7,87 x 9,37 inch



**ALU-COMPACT SERIES**

Custom-made (free choice of L x W)

Height H = 1,18; 1,57; 1,97; 2,36; 2,67; 3,15;  
or 3,94 inch, in all surfaces



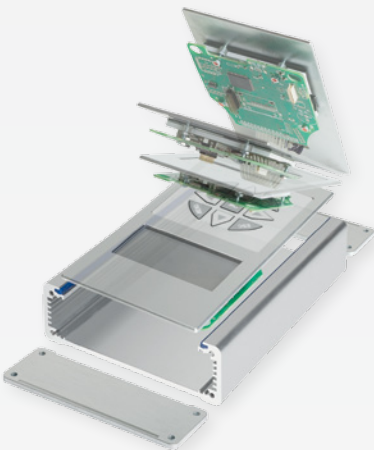
**ALU-PRIMUS SERIES**

Standard for PC-boards: W = 1,97; 2,56; 3,15; 3,94; 5,12 or 6,3  
inch. Custom-made, free choice of length for PC-boards.  
Front plates made of aluminum or plastic (ALU-PRIMUS ECO),  
also available as ALU-PRIMUS HD up to IP 67



**ALU-PRIMUS SERIES**

With plastic corners, optional in different colors  
Custom-made, free choice of length for PC-board  
width W = 1,97; 2,56; 3,15; 3,94; 5,91 or 6,3 inch,  
with optional wall mounts



**ALU-OPTIMA SERIES**

Standard for PC-board (L x W) 6,3 x 3,94 inch  
Custom-made, free choice of length  
for PC-board width W = 3,15; 3,94; 5,12 or 6,3 inch,  
aluminum or plastic faceplates



The end caps of the enclosures and  
the decorative strips are by default  
available in 10 attractive colors.



**Accessories:**

Foil-keyboards (standard and customized), LCD,  
KM-Touch-Sticks (metal enclosure)  
and touchscreen displays

# KUNSTSTOFF-Gehäuse SoluComp®



TAW - SERIE  
bestehend aus:  
MAXI-, MEDIUM-, MINI- und MICRO-TAW



Tisch-Ladestationen (TLS) Wand-Ladestationen (WLS)  
Die universellen Ladestationen für beliebige Gehäuse



KM-Touch-Stick  
(Metallgehäuse)  
mit federnder Spitze,  
6 Farben, Magnethalterung  
und Kette



Ebenfalls im Programm: eine Vielzahl an  
eigenem Zubehör und Touchscreens /  
Displays mit einer großen  
Auswahl an passenden  
Komponenten.

Neben der hohen Qualität  
steht das Design der  
Produkte im Mittelpunkt.



L - SERIE  
bestehend aus:  
MAXI-L, MEDIUM-L und MINI-L



SPA-Gehäuse für:  
Scanner, Antennen, Bio-Chip und  
Kartenleser, schwenkbar

## SoluComp®-Gehäuse erhältlich

- in NawaRo®-Version  
(aus Biokunststoff)
- in AMIK®-Version  
(antimikrobielle Ausrüstung)
- in lackierter und  
pulverbeschichteter Oberfläche
- in OptiHapt®-Version  
(Softtouch-Oberfläche)



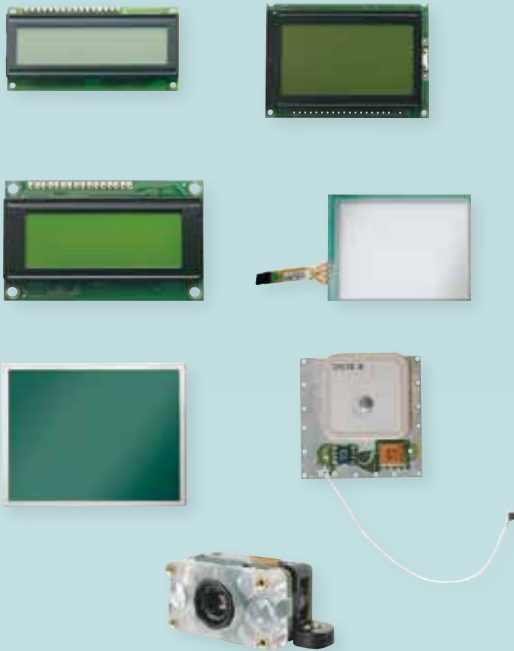
TOP-SERIE



WINNER CDH - SERIE  
bestehend aus:  
CDH-2, CDH-4 und CDH-6



COMPACT - SERIE  
bestehend aus:  
MINI-, MINI-COMPACT-PLUS,  
MEDIUM-, MAXI-COMPACT  
und MAXI-COMPACT-L



KEYTOUCH KT - SERIE  
bestehend aus:  
KT4,7"/4,8", KT5,6"/5,7",  
KT6,4", KT7" und KT10,4" (16:9)



Gehäuse für AKKU: APP - SERIE bestehend aus APP-2 und APP-3  
kann mit Grundplatte auch an beliebigen Gehäusen angebaut werden



Gehäuse  
USB-Stick:  
Standardmäßig  
in 10 attraktiven  
Farben erhältlich.



KEYTOUCH KT12" und KT15"



## Die Richard Wöhr GmbH

Seit der Firmengründung im Jahr 1967 vertrauen Unternehmen aus den Bereichen Elektronik, Elektro- und Automatisierungstechnik, Medizin- und Dentaltechnik, Maschinen- und Apparatebau, Metall-, Kunststoff- und Gussverarbeitung auf die Leistungsfähigkeit unseres Unternehmens. Im Lauf der Jahre kamen neue Geschäftsfelder im Bereich Gehäuse- und Tastaturbau sowie in der Blechbearbeitung und Systemtechnik hinzu. Die Entwicklungs- und Fertigungskapazitäten an den Standorterten Höfen/Enz und Bad Wildbad im Nordschwarzwald werden kontinuierlich ausgebaut. Als langjährig erfolgreiches Familienunternehmen bekennen wir uns zum Standort, leben Werte wie Glaubwürdigkeit, Vertrauen und Verlässlichkeit, richten unsere Prozesse stark am Kunden aus und sehen unsere Belegschaft als Wettbewerbsvorteil und nicht als Kostenfaktor. Denn unser Wachstum von heute ist die Basis für die Investition von morgen.

Wir entwickeln, fertigen und vertreiben weltweit eine breite Produktpalette an Industriekomponenten für die Bereiche Steuern, Bedienen und Anzeigen, darunter Industriegehäuse, Folientastaturen, Frontplatten und -folien sowie Touchscreens und komplette Eingabesysteme.

Das Angebot reicht von einfachen, kostengünstigen Standardversionen bis zu komplexen, kundenspezifischen Komplettlösungen im Bereich Systemtechnik. Oberflächen von Metallen und Kunststoffen werden durch Lackierung und Pulverbeschichtung, Sieb- und Tampondruck sowie mittels moderner Schleif- und Strahltechnologien zweckgemäß ausgerüstet und veredelt. Das Qualitäts-Management-System ist zertifiziert nach EN ISO 9001 (Qualität), EN ISO 13485 (Medizin) und EN ISO 14001 (Umwelt). Die Innovationsfähigkeit des Unternehmens spiegelt sich in einer Vielzahl von gewerblichen Schutzrechten wider, da wir Entwicklungen im Spannungsfeld zwischen Mensch und Technik mitgestalten. Unsere Produktbegeisterung sowie der hohe Eigenfertigungsanteil ermöglichen es uns, für alle Bereiche einen Eilservice anzubieten. Fordern Sie uns!

Richard Wöhr GmbH  
Gräfenau 58-60  
D-75339 Höfen/Enz

Telefon: +(49) 7081 9540-0  
Telefax: +(49) 7081 9540-90  
E-Mail: [Richard@WoehrGmbH.de](mailto:Richard@WoehrGmbH.de)  
Internet: [www.WoehrGmbH.de](http://www.WoehrGmbH.de)

Perfekt in Farbe, Form, Funktion