

Oberflächentechnik

- Lackierung von Stahlblech, Aluminium, Kunststoff und Guß
- Sieb- und Tampondruck
- Pulverbeschichtung
- Galvanische Verfahren
- EMV / ESD-Beschichtungen

Industriekomponenten

- Fertigung von kundenspezifischen Folientastaturen und Frontfolien
- Frontplatten, Gehäuse, Industrieschilder
- Flacheingabesysteme und Mechanik
- Individuelle Komplettlösungen
- ELLDIENST 5-10-15 Arbeitstage

KUNDENINFORMATION KDI00021 Stand: 16.12.01

„Übersicht PG zu metrischem Gewinde“

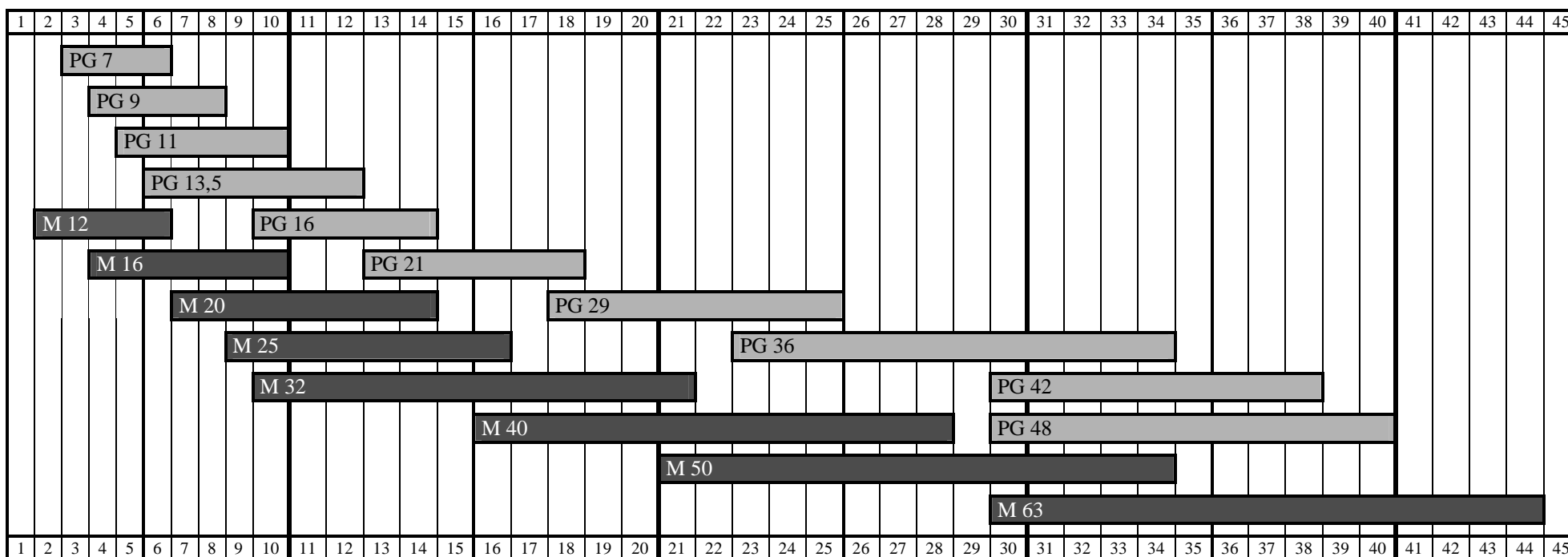
Umstellung von PG auf metrische Größen

Mit dem Ablauf der Übergangsfristen am 31.12.99 wird die DIN 46320 für Verschraubungen mit PG-Gewinde ungültig. Das seit 1926 genormte PG-Gewinde (Panzerrohrgewinde) wird durch Verschraubungen nach EN 50262 mit metrischem Gewinde ersetzt. Diese neue europäische Sicherheitsnorm EN 50262 für metrische Kabelverschraubungen muss spätestens ab März 2001 angewendet werden.

Gehäuse, Kabelverschraubungen oder Dichtungszubehör mit PG-Größen werden ab dann nur noch für Ersatzzwecke geliefert.

Die 10 Größen PG 7 bis PG 48 werden durch 8 metrische Größen von M 12 bis M 63 abgelöst. Hierdurch ergibt sich eine geringere Typenvielfalt bei gleicher Abdeckung der Dichtbereiche.

Vergleich der Abdichtungsbereiche:



Oberflächentechnik

- Lackierung von Stahlblech, Aluminium, Kunststoff und Guß
- Sieb- und Tampondruck
- Pulverbeschichtung
- Galvanische Verfahren
- EMV / ESD-Beschichtungen

Industriekomponenten

- Fertigung von kundenspezifischen Folientastaturen und Frontfolien
- Frontplatten, Gehäuse, Industrieschilder
- Flacheingabesysteme und Mechanik
- Individuelle Komplettlösungen
- EILDienst 5-10-15 Arbeitstage

KUNDENINFORMATION KDI00021 Stand: 16.12.01

„Übersicht PG zu metrischem Gewinde“

Marktübliche maximale Schlüsselweiten für Kabelverschraubungen nach EN 50262:

- Die Tabelle dient als Orientierungshilfe zur Festlegung von Loch- und Wandabständen bei Verschachtelung in Gehäusen
- Unsere Gehäusetypen sind nach den folgenden Maßen konstruiert. Sie eignen sich damit besonders für den Gebäude-Installationsbereich in Verbindung mit Standard- Kabelverschraubungen mit Abmessungen nach Tabellenwerten.

Gewinde	Max. Schlüsselweite in mm	Max. Eckmaß in mm
M12	16	18
M16	21	23
M20	25	28
M25	30	33
M32	37	41
M40	46	51
M50	56	61
M63	69	75
M75	82	92

Sollten Sie noch Fragen haben - sprechen Sie uns an!

Unsere Angabe entbinden den Kunden nicht davon, die Eignung für den vorgesehenen Einsatzbereich jeweils zu prüfen. Technische Änderungen behalten wir uns ohne Vorankündigung jederzeit vor. Jede Haftung in Verbindung mit anwendungstechnischer Beratung wird ausgeschlossen. Die Ausgabe dieses Formulars ist nicht registriert und unterliegt somit nicht dem Änderungsdienst. Bitte prüfen sie daher immer ob die aktuellste Ausgabe vorliegt. Ergänzend hierzu verweisen wir auf unsere AGB, deren aktuelle Ausgabe Sie unter www.WoehrGmbh.de ebenso einsehen können, wie entsprechende Copyrightinformationen unseres Unternehmens. Schutzvermerk für Dokumente nach DIN 34, Copyright by Richard Wöhr GmbH, D-75339 Höfen/Enz.